

위드윈 스템셀 바이오 셀룰로오스 마스크

바이오 셀룰로오스가 줄기세포와 펩타이드를 만나다.
답답함 없이 편안한 초밀착력으로 피부에 집중적으로 영양을 공급해주는

퍼펙트 핏! 퍼펙트 스킨케어!

인체 줄기세포
배양액
1,000ppm
함유

영양 집중
공급

쿨링
피부 진정

모공
수축

보습
피부 보호

01

천연 코코넛수 성분 바이오 셀룰로오스

초밀착 셀룰로오스 시트가 피부에 집중적으로 풍부한 영양을 공급해주어 건강하고 에너지 넘치는 피부로 바꾸어 줍니다.

02

인체 줄기세포 배양액 [1,000ppm 함유]

지방줄기세포에서 분비되는 각종 성장인자, 사이토카인, 세포외기질 단백질 등의 여러가지 생리활성물질이 고농도로 함유되어 있어 피부세포간 결합력을 증가시켜 피부탄력을 유지해 줄 뿐 아니라 피부내 수분을 함유하여 피부보습에 도움을 줍니다.

03

펩타이드 함유

인체를 구성하는 단백질의 구성요소인 카펩트리펩타이드-1와 아세틸헥사펩타이드-8 성분 함유로 피부 탄력에 도움을 주어 매끈한 피부로 바꾸어 줍니다.

04

피부 진정

식물성 성분 함유로 피부에 저자극적으로 민감성 피부에도 사용이 가능하며, 팔각 화합물 추출물, 알로에베라잎 추출물 등의 성분 함유로 피부 진정에 도움을 줍니다.

05

수분 보습 / 고보습

소듐하이알루로네이트, 알란토인, 설파리향꽃추출물 등 피부 보습에 탁월한 성분 함유로 수분 장벽을 강화하고 건조한 피부 보습에 도움을 줍니다.

좋은 성분들 피부에 집중 공급하기

너무너무 좋은 성분인데, 내 피부에 흡수가 안된다?

바이오 셀룰로오스는 기존 부직포 마스크 시트보다 500배 이상의 치밀한 3차원 망상 구조로 만들어져 고농축 에센스의 증발을 막아 피부 흡수율을 최대화시켜주어 즉각적인 효과를 볼 수 있도록 도와 줍니다.

탁월한 밀착감

뛰어난 흡수력

장시간 사용가능

천연 소재

“바이오 셀룰로오스”란 무엇인가?

(BIO CELLULOSE)

바이오 셀룰로오스는 코코넛 과일수에서 배양하여 생산되는 고분자 물질로서 ‘코코넛 젤라틴’이라고도 불리는 순 식물성 자연 친화적인 시트입니다.

피부에 닿을 때 거부감이 없어 민감성 피부에도 사용이 가능하며 흡수성이 높고 피부 밀착력 또한 탁월하여 피부에 집중적인 영양 공급을 도와줍니다.

기존 VS 바이오 셀룰로오스

마스크팩 시트

마스크팩 시트

일반 펄프 재질



- 시장 트렌드 제1세대
- 원 료 나무, 화학섬유
- 제조 방식 나무로부터 추출 (용매: 화학물질)
- 수분 흡수도 낮음
- 사용감 보름
- 밀착도 낮음
- 활동성 움직임 수 없음
- 효과 약간의 보습 효과

하이드로겔



- 시장 트렌드 제2세대
- 원 료 인공 단백질, 다당류 (실리콘 대체물질)
- 제조 방식 다당류, 식염수의 인공 화학합성
- 수분 흡수도 낮음
- 사용감 미끈거림
- 밀착도 좋음 (하지만 시간이 지날수록 들뜸)
- 활동성 움직임 수 있음
- 효과 피부 흡수도 낮음

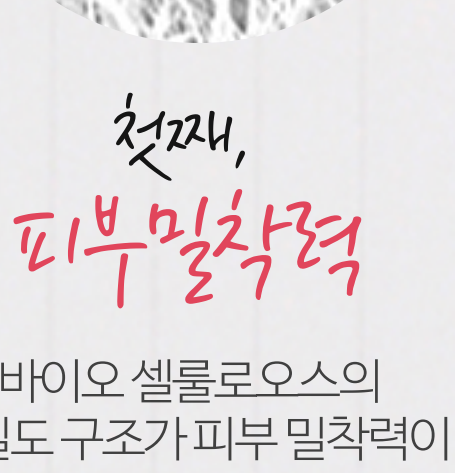
바이오 셀룰로오스



- 시장 트렌드 제3세대
- 원 료 천연 식이 섬유 (바이오공학발효방식)
- 제조 방식 바이오공학발효방식
- 수분 흡수도 펄프 재질의 10배
- 사용감 부드러운
- 밀착도 매우 좋음 (순착성이 없으며 시간이 지남수록 밀착력 강화)
- 활동성 자유롭게 움직임
- 효과 콜링효과(수분93%) 보습, 피부 영양, 탄력 등

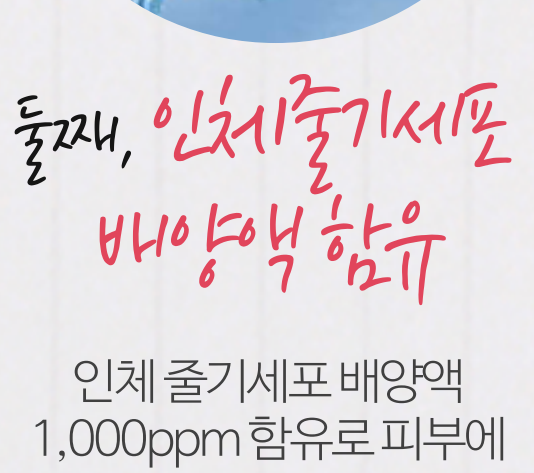
Why?

왜 위드윈 스템셀 바이오 셀룰로오스 마스크팩이 이야 할까?



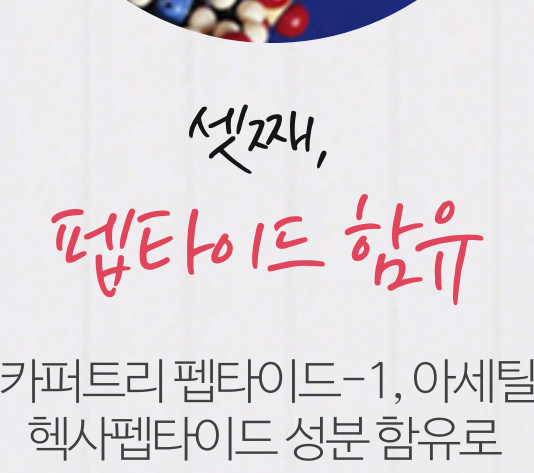
첫째,
피부 밀착력

바이오 셀룰로오스의 고밀도 구조가 피부 밀착력이 마치 제 2의 피부처럼 우수하며 에센스의 증발을 막아 유익 성분들이 피부 속으로 효과적으로 스며들게 합니다.



둘째, 인체 줄기세포
배양액 함유

인체 줄기세포 배양액 1,000ppm 함유로 피부에 풍부한 영양을 공급해주어 건강하고 에너지 넘치는 피부로 바꾸어 줍니다.



셋째,
펩타이드 함유

카펩트리펩타이드-1, 아세틸헥사펩타이드 성분 함유로 피부 상태 개선 및 피부 탄력 개선에 탁월한 효과를 주어 매끄럽고 건강한 피부로 바꾸어 줍니다.

위드윈
스템셀 바이오 셀룰로오스 마스크의

남다른 6가지 주요 원재료



01 인체 줄기세포 배양액

인체 줄기세포가 분비하는 성장 인자와 사이토카인, 단백질, 펩타이드 등 각종 생리활성 성분이 피부에 생기를 제공하고 피부 조직의 재생과 성장을 촉진



02 카펩트리 펩타이드-1

주름진 피부에 탄력을 강화, 피부 주기의 순환을 촉진하는데 관여하여 피부 상태 개선 및 새로운 피부층으로의 전환에 도움



03 아세틸헥사펩타이드-8

세포조직을 탄력있게 만들어 주며, 글락틴 피부를 매끄럽고 탭 탭하게 바꾸는데 도움, 피부 탄력을 증가 시키는 데 도움



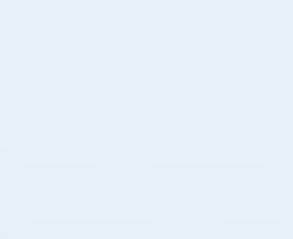
04 하이드롤라이즈 콜라겐

세포조직을 탄력있게 만든 후, 피부 세포조직의 밀도를 높여주어 피부 탄력에 도움



05 스피룰리나 추출물

식이 섬유가 풍부해 상처 치료와 노화방지에 우수 하여 피부 면역력을 높이고 피부 탄력을 증가



06 브델리아 추출물

피부노화의 원인이 되는 활성 산소로부터 피부를 보호하고, 피부 산화를 예방하여 피부 부상을 예방해 줌

성분 이야기

With
위드윈 스템셀
바이오 셀룰로오스



피부탄력:

카펩트리 펩타이드-1
아세틸헥사펩타이드-8
스피룰리나 추출물



피부보습:

소듐하이알루로네이트
동종마디 추출물
하이드롤라이즈드-
콘기울린프로테인



피부영양공급, 피부활력:

인체 줄기세포 배양액
1,000ppm 함유,
콜라겐



피부진정:

알란토인, 알로에베라
추출물, 팔각화향
설파리향꽃 추출물

전성분

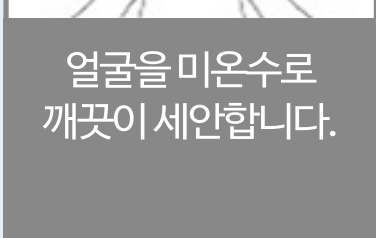
정제수, 부틸렌글라이콜, 글리세린, 피아지/피피자-17/6 코폴리머, 인체줄기세포배양액, 소듐하이알루로네이트, 페녹시에탄올, 하이드롤라이즈드콜라겐, 하이드롤라이즈드엘라스틴, 파파인열매추출물, 스피룰리나추출물, 하이드롤라이즈드콘기울린프로테인, 셀룰로오스겔, 피아지-60하이드로제네이티드캐스터오일, 카보머, 통통마디추출물, 감대추출물, 브델리아추출물, 설파리향꽃/인추출물, 알로에베라잎추출물, 베네티조일추출물, 카펩트리펩타이드-1, 1,2-헥산디올, 아세틸헥사펩타이드-8, 카프릴릴글라이콜, 팔각화향추출물, 알란토인, 트리에탄올아민, 디소듐아디티에이, 향료



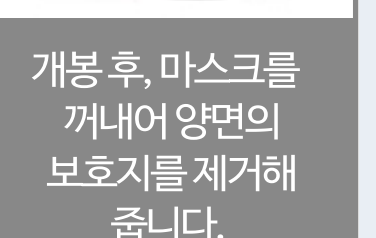
HOW TO USE

사용전 확인해 주세요

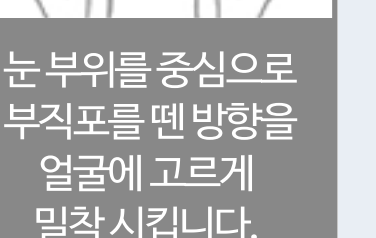
바이오 셀룰로오스 마스크는 시트 소재 자체의 특성상, 마스크 자체의 효능과 고농축 에센스 효능을 장시간 사용시에 그 효과를 더욱 더 높일 수 있습니다.



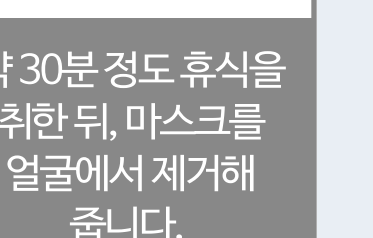
얼굴을 미온수로 깨끗이 세안합니다.



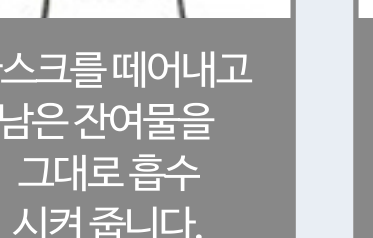
개봉 후, 마스크를 꺼내어 양면의 보호지를 제거해 줍니다.



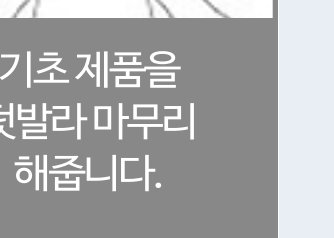
눈 위와 눈 밑으로 부직포를 중심으로 얼굴에 고르게 밀착 시킵니다.



약 30분 정도 휴식을 취한 뒤, 마스크를 얼굴에서 제거해 줍니다.



마스크를 떼어내고 남은 잔여물을 그대로 흡수 시켜 줍니다.



기초 제품을 덧발라 마무리 해줍니다.